

# Þarf að bjarga blæöspinni?

Populus tremula

Rannsókn á vaxtarstöðum á Íslandi og söfnun  
efniviðar

Samson Bjarnar Harðarson  
landslagsarkitekt F.Í.L.A.  
Lektor í landslagsarkitektúr  
Fagdeild Skipulags og Hönnunar  
Landbúnaðarháskóla Íslands

# Yfirlit

- Inngangur
- Verkefnið
- Vaxtarstaðir blæsparinnar
- Niðurlag

# Nokkrar staðreyndir um blæösp – *Populus tremula*

---

- Lauffellandi tré 25-30 (40) m.h.
- Vex villt um alla norðanverða Evrópu og Asíu.
- Dreifir sér hratt með rótarskotum eftir rask. Einstaka tré geta náð 200 ára aldri.
- Blómstrar mjög sjaldan t.d. á Íslandi og í Skotlandi.
- Fjölgar sér fyrst og fremst með rótarskotum.
- Blæösp vex í litlum lundum eða þakið marga hektara og samsettir af fáum og oft einungis einum klóni.
- Tegundin þolir illa beit.





**Blæösp (*Populus tremula*) er sjaldgæfasta trjátegund á Íslandi.**

**Hún vex aðeins villt á örfáum stöðum á Íslandi.**

**Er talin hafa numið land eftir síðustu ísöld og verið mun útbreiddari hérlandis við landnám.**

**Íslenska blæöspin er erfðarfræðilega skyld Skandinavískum samkv. Sæmundi Sveins og félögum 2007.**

**Staðreindir um Blæösp á Íslandi**

„Elsta“  
blæöspín er  
dönsk



- Dönsk blæösp í Grundarreit í Eyjarfirði, gróðursett um 1900 áður en fyrsti fundarstaður villtrar blæspar fannst (1904).
- 2-3 klónar virðast vera í reitnum ef dæma má af vorlit aspanna.

# Það sem væri áhugavert að vita

- Hvort einungis einn eða örfáir klónar vaxa á hverjum stað.
- Hvort hún vaxi villt víðar en vitað er.
- Hvort mikill (útlits-)munur sé á blæösp eftir uppruna.
- Hversu víða íslenskar blæaspir hafa verið gróðursettar og af hvaða uppruna.
- Vaxtargetu og aðlögunarhæfni íslenskra blæaspa.



Þarf ekki að rannsaka blæöspina  
betur?

# Rannsókn vor og sumar 2023

- Kanna stöðu blæspar nær og fjær
- Fá yfirlit yfir vaxtarstaði blæspar.
- Safna efnivið til uppbyggingar safns til frekari rannsókna.
- Fengin var styrkur frá Erfðarnefnd landbúnaðarins





# Af hverju er blæösp svona sjaldgæf?

- Blæösp er mjög lostæt og fjölgar sér afar sjaldan með fræjum og viðheldur sér því nánast eingöngu með rötarskotum.
- Sambærileg örlög hefur hún hlotið í Skotlandi, takmarkar þetta mjög náttúrulega útbreiðslu hennar og erfðarfræðilegan fjölbreytileika og aðlögun.

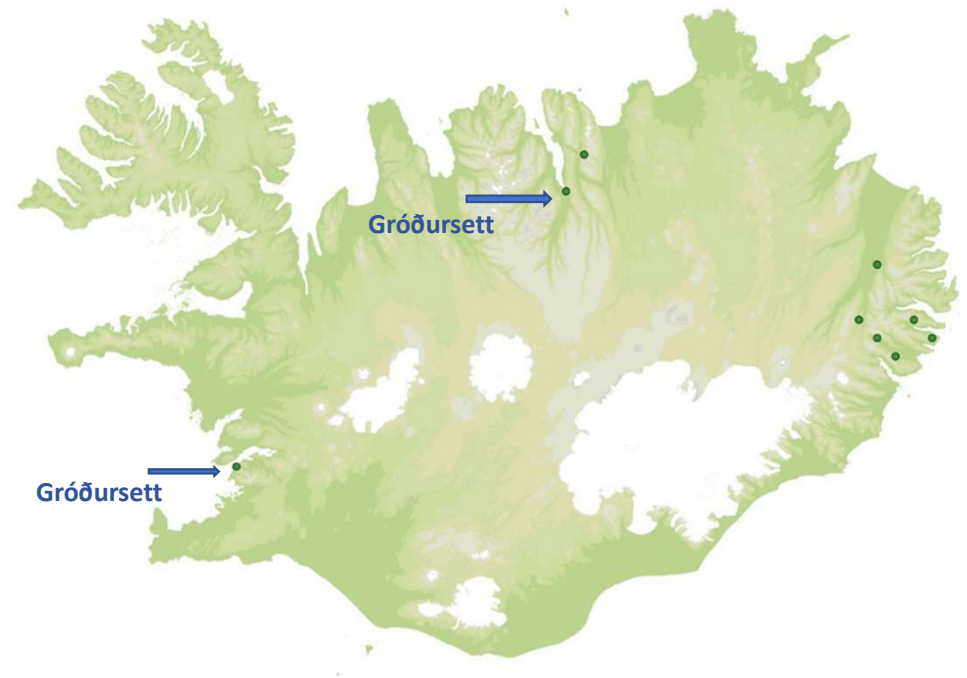


Á Hjaltlandseyjum tórir blæösp í klettum Mynd: [Phil Smith](#). sjá á Facebook [Rewilding Scotland](#)

# Þarf að bjarga íslensku blæöspinni?

Samkvæmt Náttúrufræðistofnun Íslands er blæöspin flokkuð sem:

- Tegund í nokkurri hættu þar sem vaxtarsvæði tegundarinnar er takmarkað, u.þ.b. 10 km<sup>2</sup>.
- Stofn talinn mjög lítill eða með mjög takmarkaða útbreiðslu.



Útbreiðsla blæaspar á Íslandi (*Populus tremula*) á Íslandi.  
Samkvæmt náttúrufræðistofnun Íslands

# Fundarstaðir villtrar blæaspar á Íslandi

1. Garður í Fnjóskadal f. 1904/1911.
2. Gestsstaðir Fáskrúðsfirði 1948
3. Egilsstaðaskógur 1953
4. Jórvík í Breiðdal 1953
5. Strönd í Stöðvarfirði 1959 og Kirkjubólssel í Stöðvarfirði 1966
6. Höfði á Völlum 1993

A. B. C. & D. eru þekktir vaxtarstaðir gróðursettrar blæaspar

A. Garðsárgil, Vaðlaheiði og B.Grund í Eyjafirði, C. Hof í Vatnsdal og Múlakot í Fljótshlíð



Kort úr grein Þórarins Benediktz um blæösp í skógræktarritinu 1994.

Rannsóknarferðir sumarið 2023

# Söfnunarferðir í júní 2023

---

- 8 og 9 júní farið á alla fimm vaxtarstaði blæspar á austurlandi til að safna efnivið.
- 15 júní farið á eina þekkta vaxtarstaðin á norðurlandi.

Mynd frá Breiðdal





Fundarstaður í Jórvík í Breiðdal



Í skjóli við greni leynist breiða af blæösp



Blæöspin er auðþekkjanleg snemmsumars á gulrauðum laufblöðum





Hæsta blæöspin í  
Jórvík mældist 7,4  
m. og margar 3-6  
m.h.





Austari græðan

Helgi Þórsson frá Kristnesi að  
pakka hnausum af rótarskotum



Fundarstaður á Strönd (Óseyri) við Stöðvarfjörð



Strönd við Stöðvarfjörð – 8 júní 2023



Dæmigert að græðurnar eru í suðurhlíðum og í kjarrlendi



Áberandi loðnari blöð en á öðrum vaxtarstöðum.



Fundarstaður á Gestsstöðum í Fáskrúðsfirði

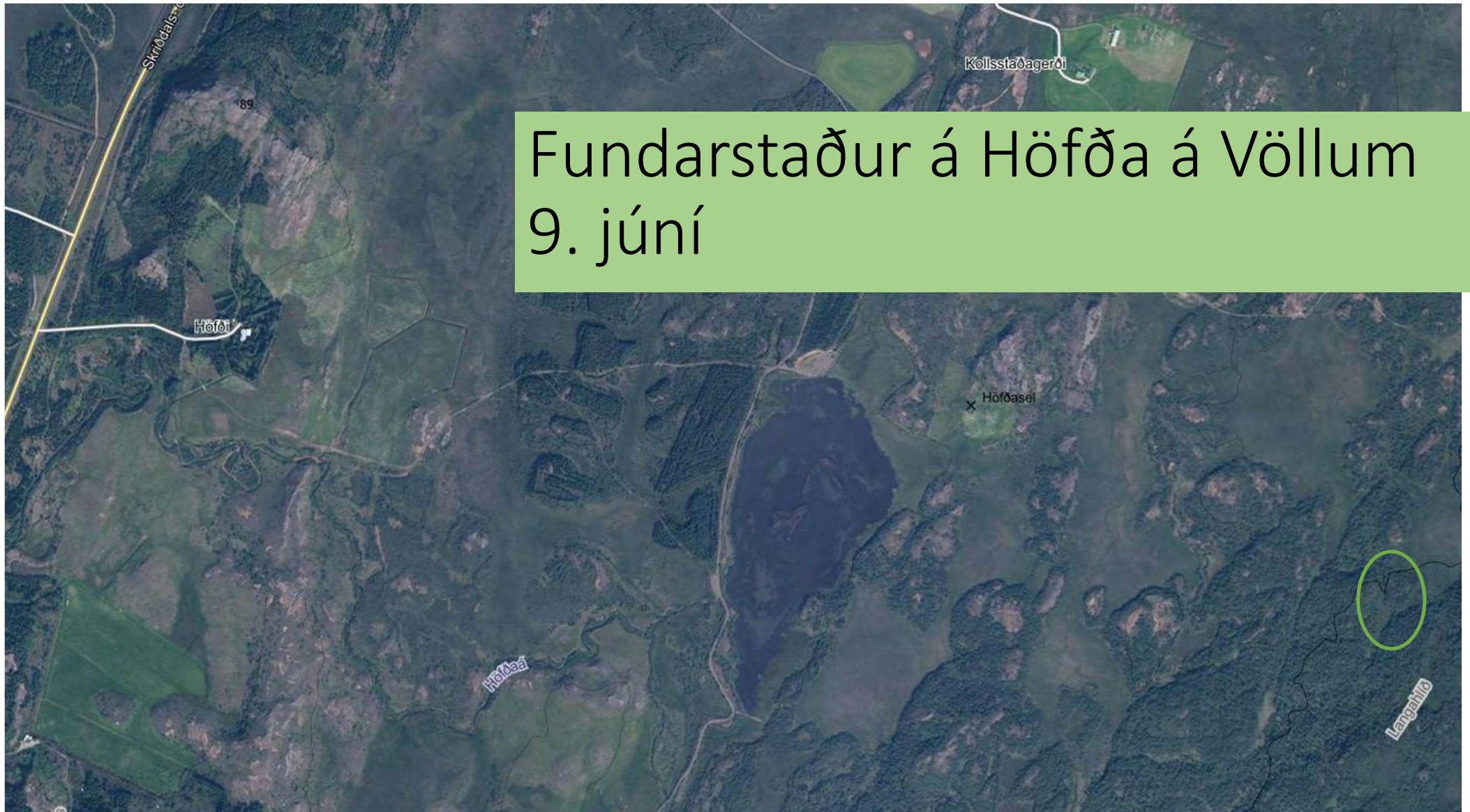
Gestsstaðir í  
Fáskrúðsfirði  
– 8. júní  
2023







# Fundarstaður á Höfða á Völlum 9. júní

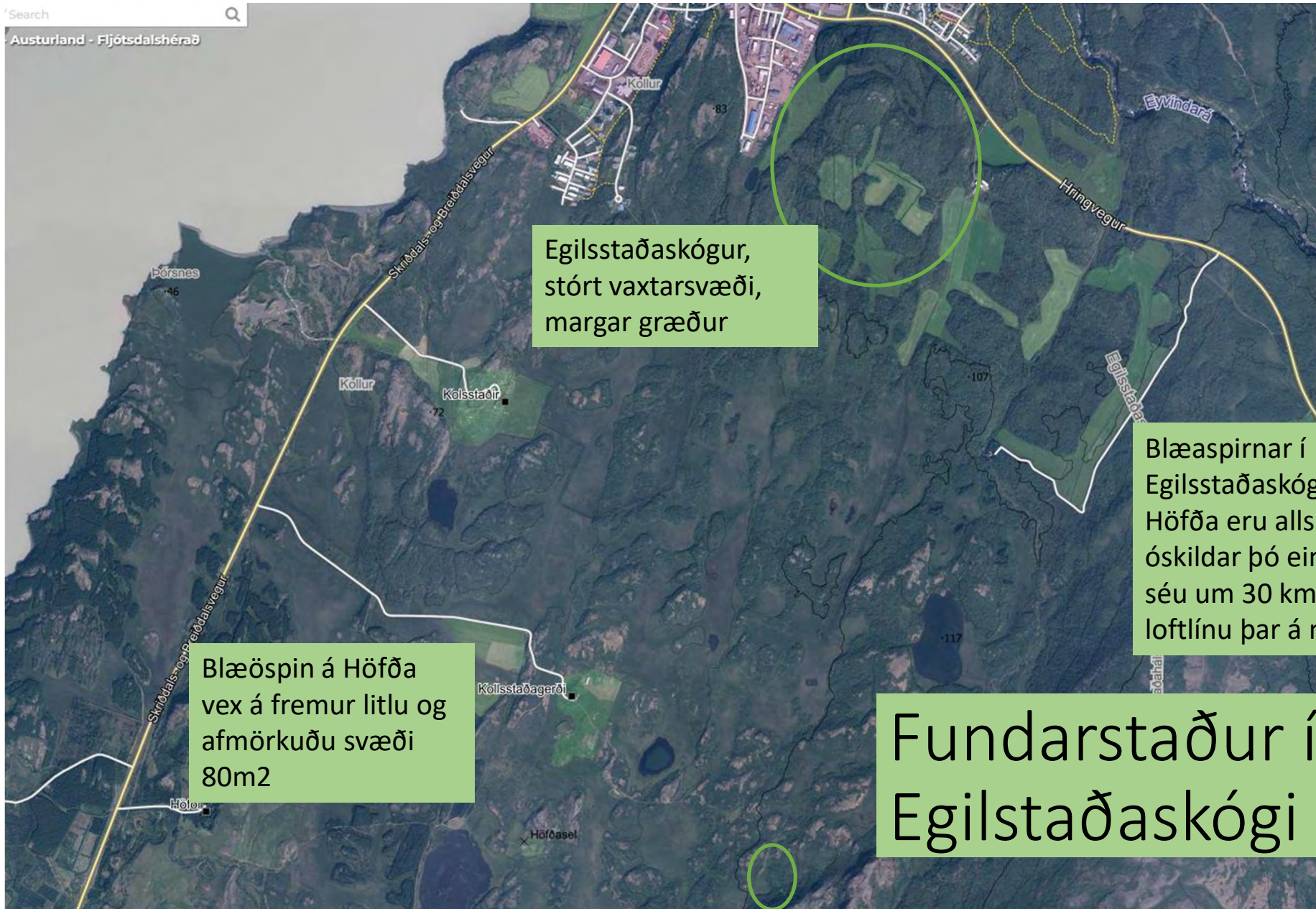


Blæöspin í  
Höfða – 9.  
júní 2023  
hæsta 5,3 m.









Egilsstaðaskógur,  
stórt vaxtarsvæði,  
margar græður

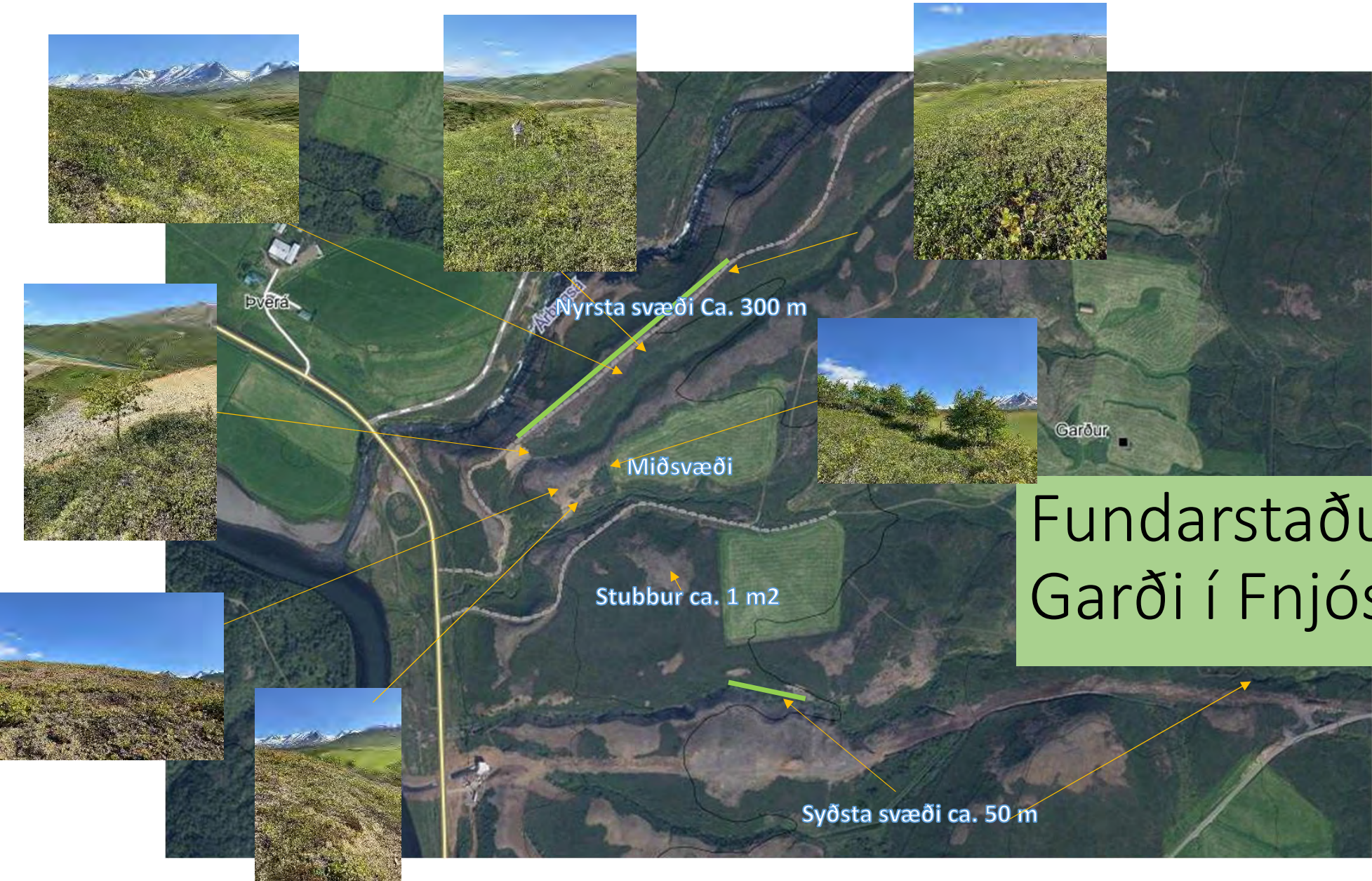
Blæspirnar í  
Egilsstaðaskógi og á  
Höfða eru alls  
óskildar þó einungis  
sáu um 30 km. í  
loftlínu þar á milli

Blæöspin á Höfða  
vex á fremur litlu og  
afmörkuðu svæði  
80m<sup>2</sup>

Fundarstaður í  
Egilsstaðaskógi

Blæösp  
Egilsstöðum





# Fundarstaður í Garði í Fniðskadal

Nyrsta svæði Ca. 300 m

Miðsvæði

Stubbur ca. 1 m2

Syðsta svæði ca. 50 m

Þverá

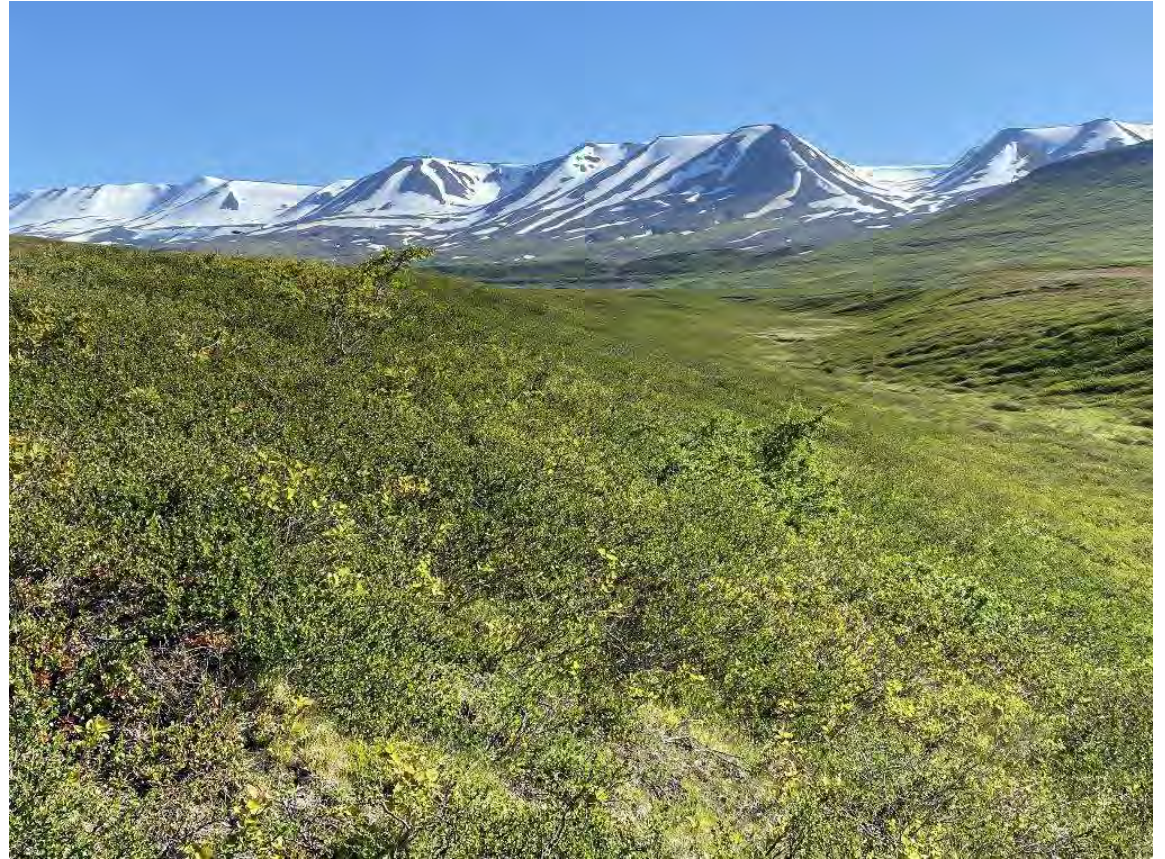
Garður

Fniðskadal



Þekktasti og stærsti blæsparlundur af uppruna frá Garði er að Hofi í Vatnsdal A-Húnavatnssýslu.





Nyrsta svæðið

Garður 300  
metrar löng  
gisin breiða







Miðsvæðið



---

# Haustferð að Garði í Fnjóskadal

---

Nýr  
fundarstaður,  
Sandgil

---











Af hverju er blæöspin svona sjaldgæf ?

Safninu var  
pottað 13.  
júní í þöll í  
Hafnarfirði





Jór vík



Óseyri/Strönd



Egilsstaðir



Höfði



Geststaðir

Allar plöntur lifðu nema tvær

Garður





**Finnst villt blæösp víðar?**