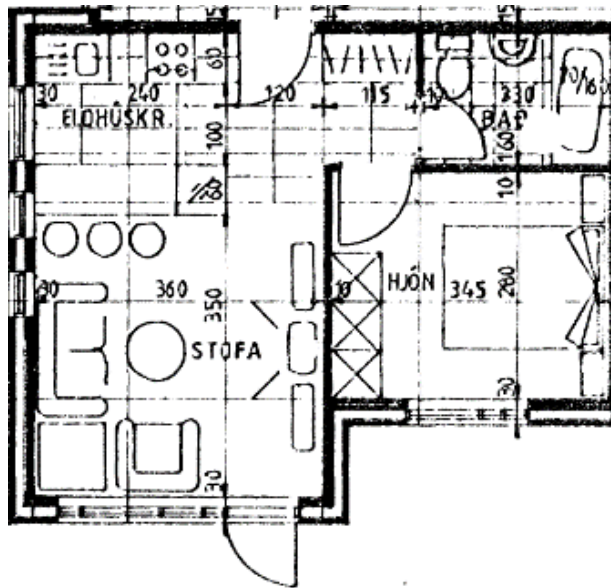


2ja herbergja íbúðir (eitt svefnherbergi)

Leigjendur hafa aðgang að þráðlausu interneti LbhÍ á nemendagörðum. Athugið að óheimilt er að negla/bora í veggjum á nemendagörðunum og því eru sérstakar rennur fyrir vegghengda hluti. Nemendur þurfa að hafa með sér gardínur. Allar íbúðir nemendagarðanna eru í göngufæri við LbhÍ.

Hvanneyrargata 2 og 4 (Árgarður og Hlégarður)

Í þessum húsum er sitthvor 40 fm íbúðin. Leigjendur deila anddyri, þvottahúsi og útifataherbergi með leigjendum einstaklingsherbergja húsanna og eru þrif á þessum rýmum sameiginleg. Svefnherbergi er með fataskáp og er útgengt út í garð úr stofunni. Á baðherbergi er salerni, skápafláss, vaskur og baðkar. Ísskápur fylgir íbúðinni en leigjendur þurfa að hafa með sér þau húsgögn sem þeir þurfa, leirtau og annað slíkt.



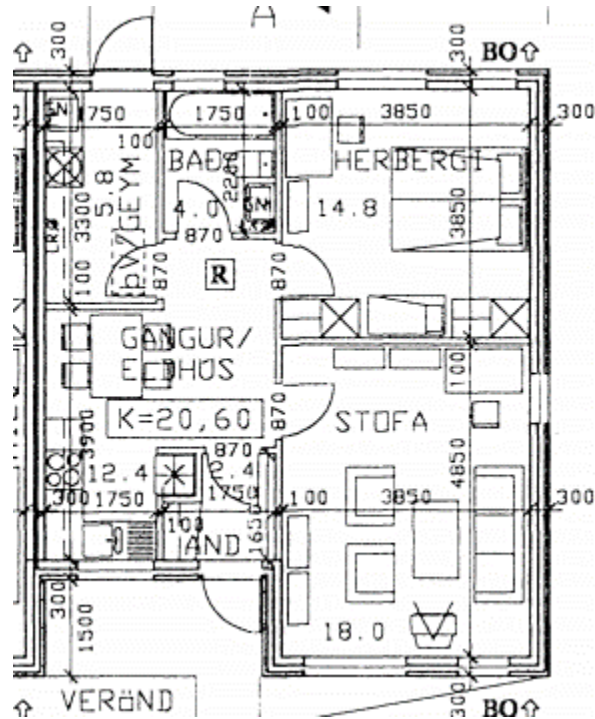
Skipulag í 2ja herbergja íbúð við Hvanneyrargötu 2/4



Hvanneyrargata 2

Hvanneyrargata 6, Hvanneyrargata 8 og Túngata 22

Tvær tveggja herbergja íbúðir eru í hverju húsi, samtals sex, og eru þær um 70 fm hver. Stofa og svefnherbergi eru svipuð að stærð. Baðherbergi er með baðkari m/sturtu, salerni, baðvask og litlum skáp. Þvottahús er í hverri íbúð og bakinngangur. Ísskápur og fataskápur fylgja en annars þurfa nemendur að koma með húsgögn, þvottavél og leirtau o.fl. sjálfir.



Skipulag á 2ja herbergja íbúðum við Hvanneyrargötu 6/8 og Túngötu 22

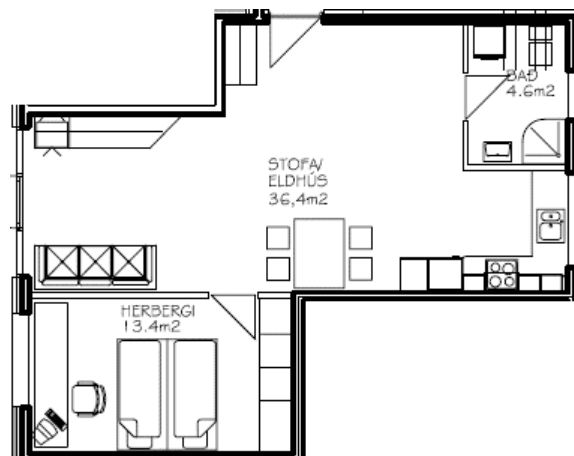


Hvanneyrargata 6 - Hvanneyrargata 8 og Túngata 22 eru eins skipulögð hús.

Skólaföt 4, 8, 12 og 7

Í blokkunum við Skólaföt eru 12 2ja herbergja íbúðir, frá um 46 fm og upp í um 56 fm. Í íbúðunum eru eitt svefnherbergi og samliggjandi stofa og eldhús. Þær eru ýmist staðsettar á jarðhæð eða 2. hæð og eru svalarhurðir á þeim öllum með útgengi annað hvort út í garð eða út á svalir. Baðherbergi eru með sturtu, salerni, baðvask og skápláss. Fataskápar eru í svefnherbergjum. Ísskápur fylgir íbúðunum en annars þurfa nemendur að hafa með sér öll þau húsgögn sem þeir þurfa, þvottavél, leirtau, eldhúsahöld, gardínur (brautir eru í íbúðunum) o.fl. Leigjendur hafa aðgengi að geymslu, annað hvort inn af íbúð eða í risi húsanna.

Fjölskyldufólki er raðað niður í Skólaföt 7 eftir því sem hægt er. Ein íbúð í Skólaföt 12 er sérstaklega hönnuð með þarfir hreyfihamlaðra í huga.



Dæmi um skipulag í 2ja herbergja íbúð við Skólaföt



Skólaföt 7 – blokkirnar fjórar eru allar eins í útliti