

Rent a prent

Leiðbeiningar fyrir tengingar á Mac

Fyrsta skref er að sækja rekilinn og setja inná tölvuna

Farið á eftirfarandi slóð:

[https://www.canon-europe.com/support/products/imagerunner/imagerunner-advance-c5235i.html?type=drivers&language=en&os=macos%2011%20\(big%20sur\)](https://www.canon-europe.com/support/products/imagerunner/imagerunner-advance-c5235i.html?type=drivers&language=en&os=macos%2011%20(big%20sur))

Breytið ef þörf er á öðru stýrikerfi eða tungumáli.

Skrollið niður og „downloadið“:

PS Printer Driver & Utilities for Macintosh V xxxx

Keyrið installerinn.

Available Drivers (4)

For certain products, a driver is necessary to enable the connection between your product and the applicable drivers for your product or in the absence of any drivers, an explanation of your operating system.

Helpful Information: To access software, manuals and other content please use the tabs above.

Your operating system	Preferred language
macOS 11.0 (Big Sur) ▼	English ▼

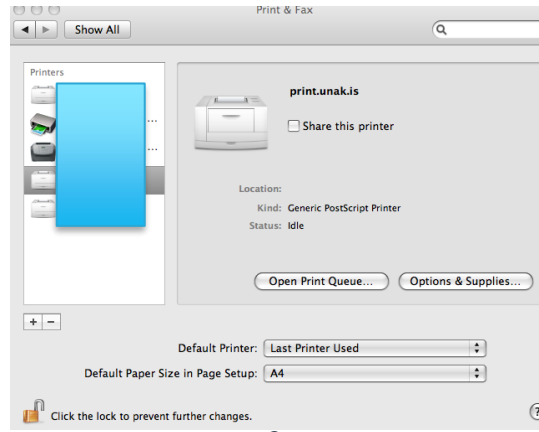
Rent a prent

Til að tengja Mac við prentkerfi eru eftirfarandi skref farin:

Undir eplinu, farið í **“System preferences”**



1



2

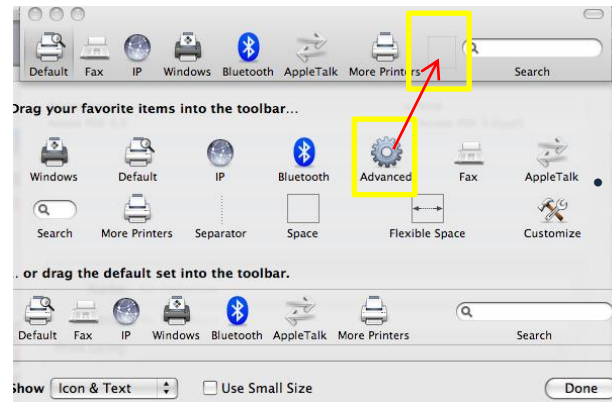
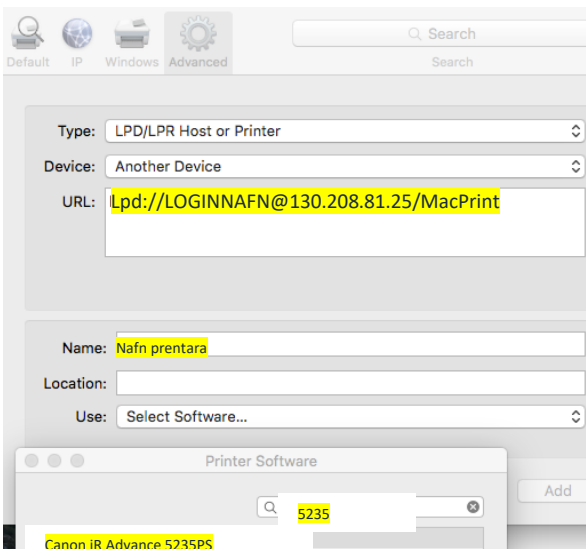
1. Veljið þar **“Print & Fax”**
2. Þá kemur valmynd sem sýnir uppsetta prentara á vélinni ykkar. Smellið þar á **“+”** merkið til að bæta við prentara
3. Hérna þarf að velja **“Advanced”** (sjá útskýringar fyrir neðan ef hann vantar) í **“Type:”** er valið LPD/LPR. Í URL er slegið inn eftirfarandi

LPd://**LOGINNAFN@130.208.81.25/MacPrint**

Í **“Name”** er sett lýsandi nafn fyrir prentarann

Klikkið á **“Use”** flipann og veljið **“Select Software”**

Velja: Canon iR-ADV C5235 PS



Glugginn eftir að valið er Customize toolbar

Athugið að **“Advanced”** takkinn er ekki alltaf sýnilegur í nýrri kerfum Apple. Þá þarf að hægismella á stikuna hægra megin við **More Printers** (þar sem **“Advanced”** takkinn er á mynd 3) og velja **Customize Toolbar** og síðan er **Advanced** iconið dregið við hlið **More Printers**